

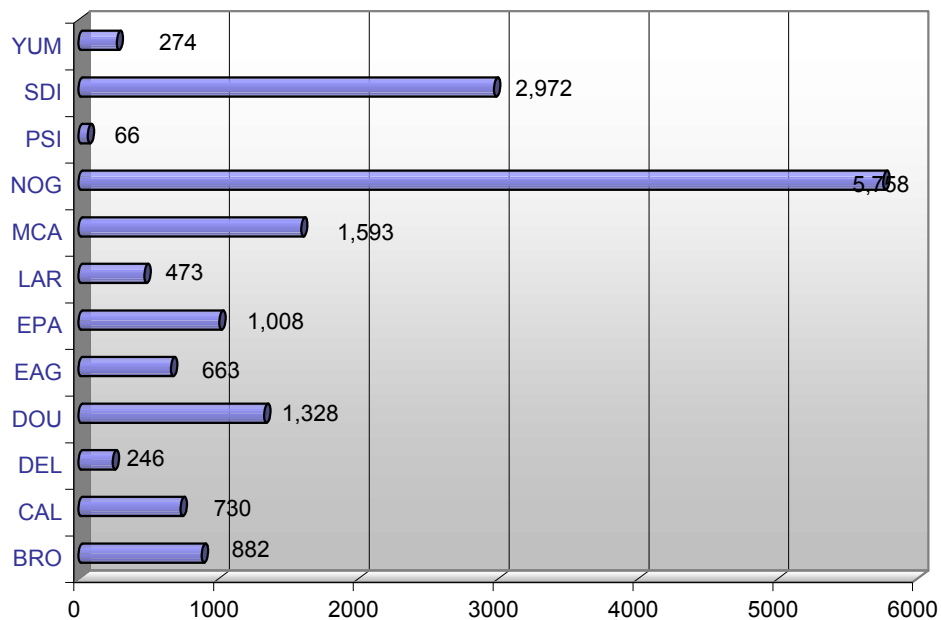
Menores migrantes no acompañados repatriados de EUA a México.

Por representación consular, género y edad.

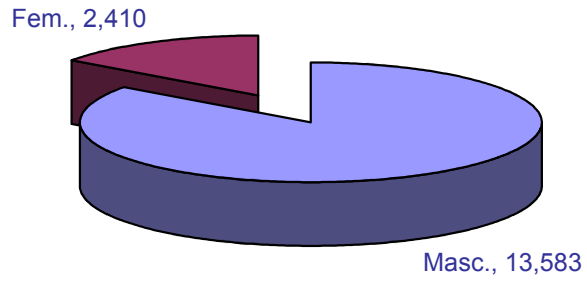
Periodo: 2009

Consulado	Total	Género		Edad			
	Total de menores	Masc.	Fem.	0-5	5-12	13-16	17
BRO	882	765	117	1	15	517	349
CAL	730	570	160	8	33	376	313
DEL	246	235	11	2	3	109	132
DOU	1,328	1,111	217	19	33	676	600
EAG	663	640	23	2	8	411	242
EPA	1,008	907	101	12	37	538	421
LAR	473	381	92	10	16	230	217
MCA	1,593	1,295	298	11	88	884	608
NOG	5,758	5,036	722	27	152	2,856	2,723
PSI	66	60	6	-	3	22	41
SDI	2,972	2,338	634	33	146	1,741	1,052
YUM	274	245	29	-	4	150	120
TOTAL	15,993	13,583	2,410	125	538	8,510	6,818
Porcentaje	100.00%	84.93%	15.07%	0.78%	3.36%	53.21%	42.63%

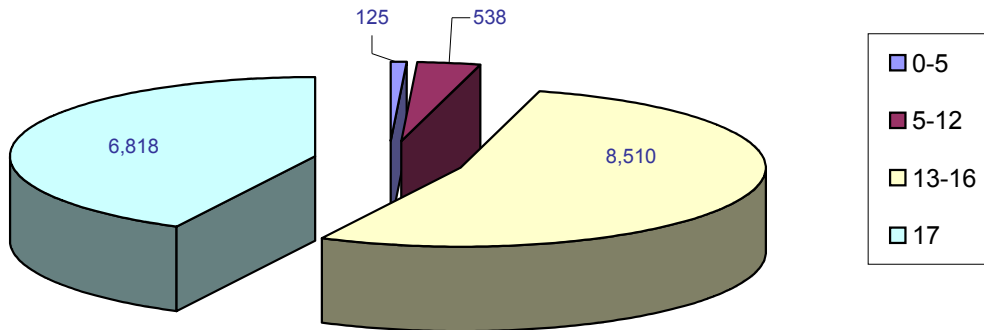
**Menores Migrantes No Acompañados, 2009.
Por Representación Consular.**



**Menores Migrantes No Acompañados 2009
Por Género**



**Menores Migrantes No Acompañados 2009
Por Rangos de Edad**



Fuente: Representaciones Consulares de México en
EUA