

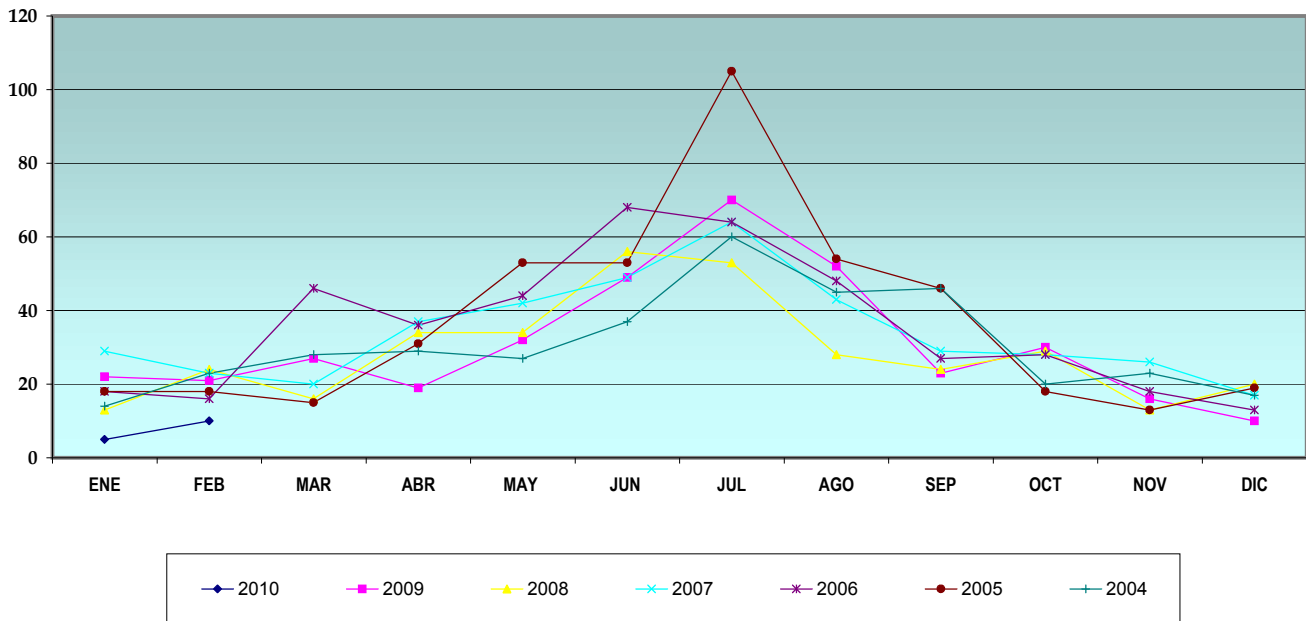
**FALLECIDOS IDENTIFICADOS Y NO IDENTIFICADOS EN LA FRONTERA SUR DE EUA
EN SU INTENTO POR INTERNARSE SIN DOCUMENTOS**

DESGLOSE MENSUAL

PERÍODO: 2004-2010*

AÑO	ENE	FEB	MAR	ABR	MAY	JUN	JUL	AGO	SEP	OCT	NOV	DIC	TOTAL
2,010	5	10											15
2,009	22	21	27	19	32	49	70	52	23	30	16	10	371
2,008	13	24	16	34	34	56	53	28	24	29	13	20	344
2,007	29	23	20	37	42	49	64	43	29	28	26	17	407
2,006	18	16	46	36	44	68	64	48	27	28	18	13	426
2,005	18	18	15	31	53	53	105	54	46	18	13	19	443
2,004	14	23	28	29	27	37	60	45	46	20	23	17	369
TOTAL	119	135	152	186	232	312	416	270	195	153	109	96	2,375

**TENDENCIA MENSUAL DE FALLECIDOS EN LA FRONTERA SUR DE EUA
EN SU INTENTO POR INTERNARSE SIN DOCUMENTOS, 2004-2010***



* Cifras al 12 de febrero de 2010, sujetas a cambios sin previo aviso.

Nota 1: Se incluyen cuerpos que no han sido identificados: en el 2004: 88; 2005: 108; 2006: 122; 2007: 131; en 2008: 138; en 2009: 141; y en 2010: 8;

Nota 2: El ajuste de esta estadística, está basado en la información que envían las representaciones consulares de México en EUA. Las investigaciones en cada fallecimiento pueden: 1) Confirmar que los cuerpos corresponden a otra nacionalidad distinta a la mexicana; 2) Confirmar la identidad del migrante; 3) Confirmar que el migrante falleció en su intento por internarse sin documentos a EUA.

Fuente: Dirección General Adjunta de Políticas de Protección-DGPME-SRE